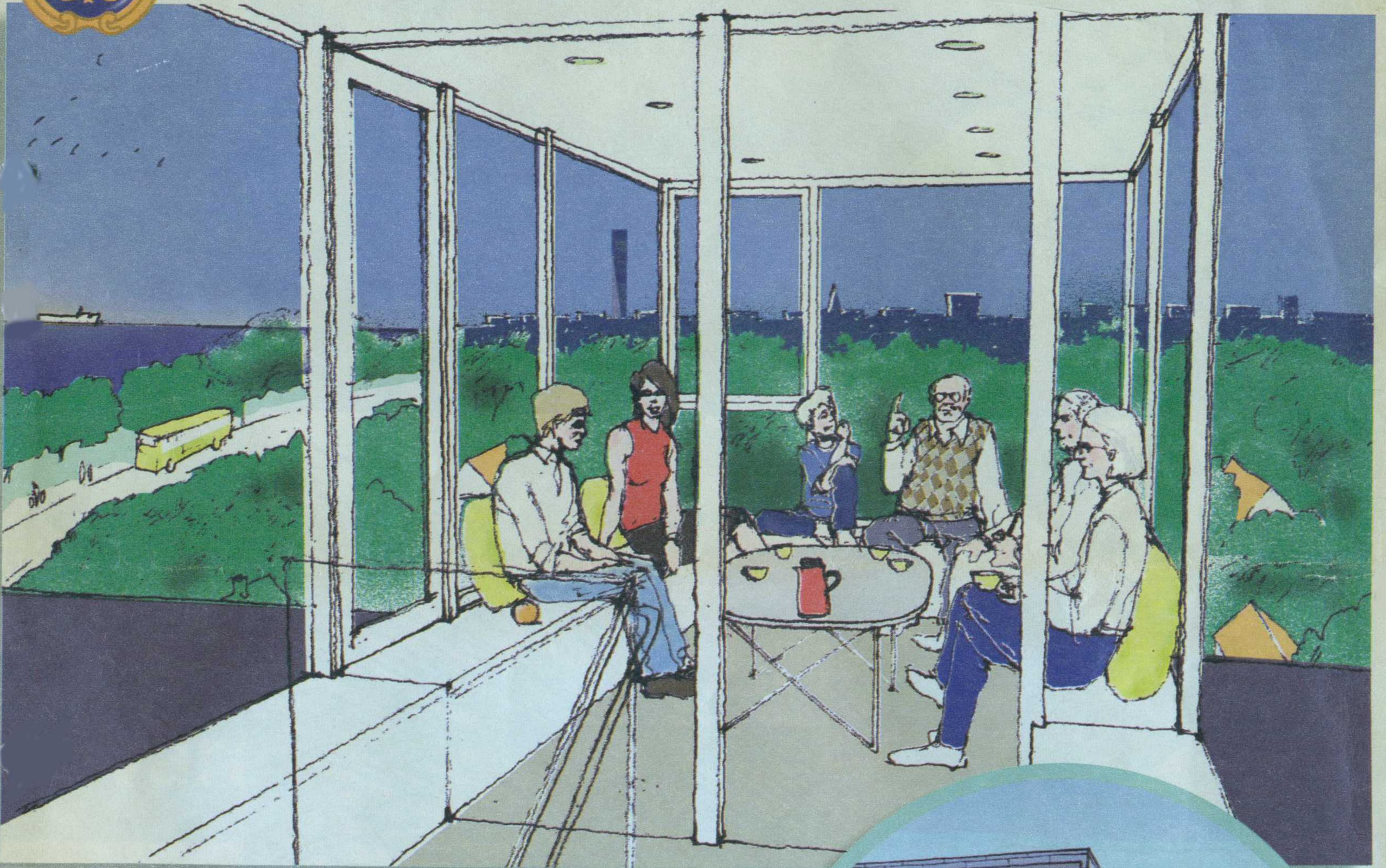


BOTankar



En tidning från HSB Malmö med idéer kring ditt boende

april 2003

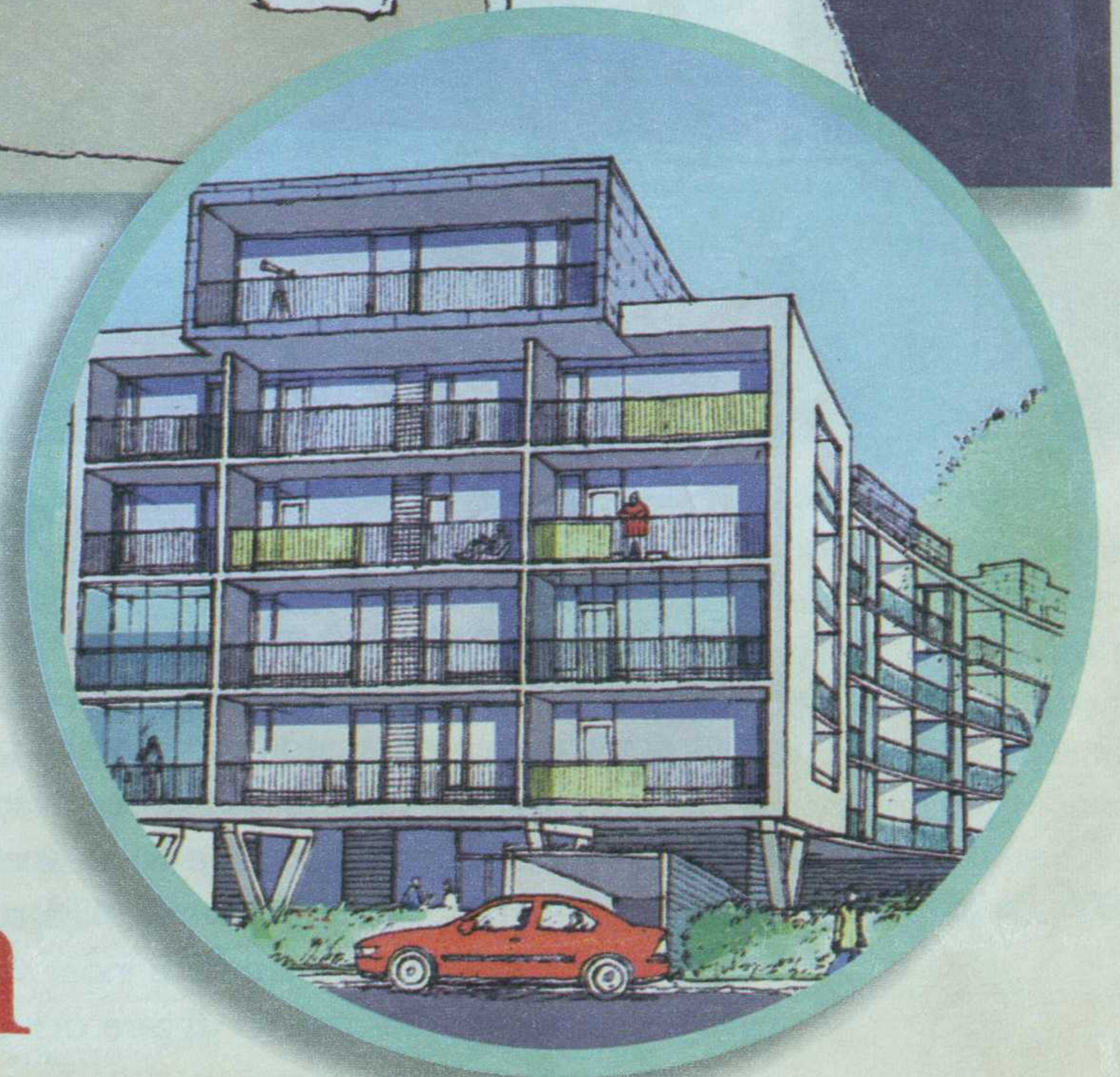


Utsiktspaviljongen på taket är öppen för alla som bor i Piggvaren. Samla vännerna till fest eller varva ner efter dagen medan du njuter av utsikten mot Sundet!

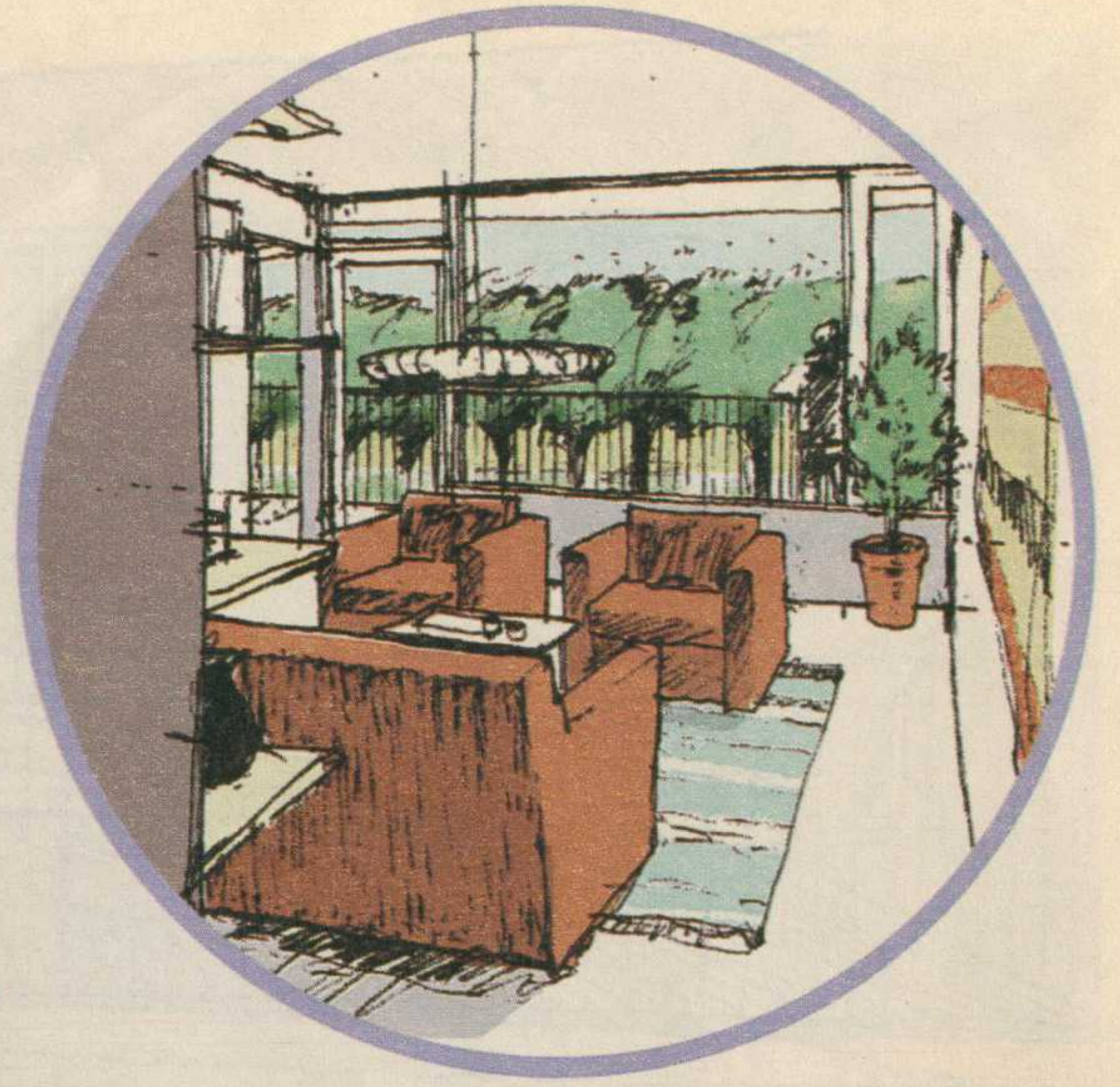
Nya drömlägenheter på Limhamn

HSB Malmö bostadsprojekt Piggvaren på Limhamn står för ett nytt modernt boende med livskvalitet som bärande tema. Här läggs lika stor vikt vid lägenheter-

nas utformning som på miljön kring huset. Kronan på verket är en inglasad utsiktspaviljong med utsikt över Öresund!

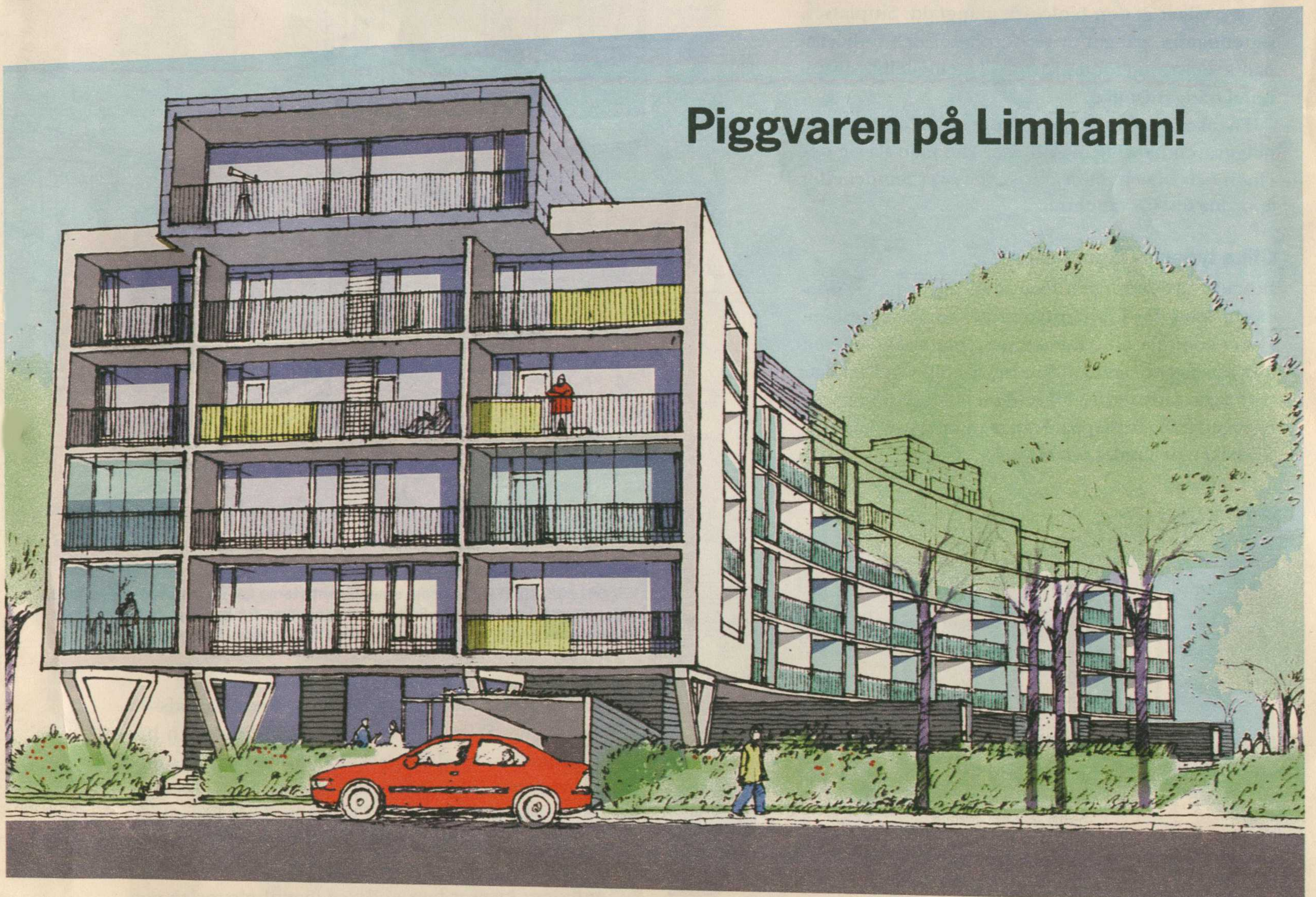


- ▶ HSB Malmö's bostadsprojekt Piggvaren på Limhamn står för ett nytt modernt boende med livskvalitet som bärande tema.
- ▶ Här läggs lika stor vikt vid lägenheternas utformning som på miljön kring huset.
- ▶ Kronan på verket är en inglasad utsiktspaviljong med utsikt över Öresund!



LJUSA LÄGENHETER. Alla lägenheter har genomgående planlösning och en rums höjd på ca 2,65 m. Ljuset strömmar in från två håll genom stora, generösa fönster. Mot söder finns den uppvuxna tomten som inramas av lindar och bokar.

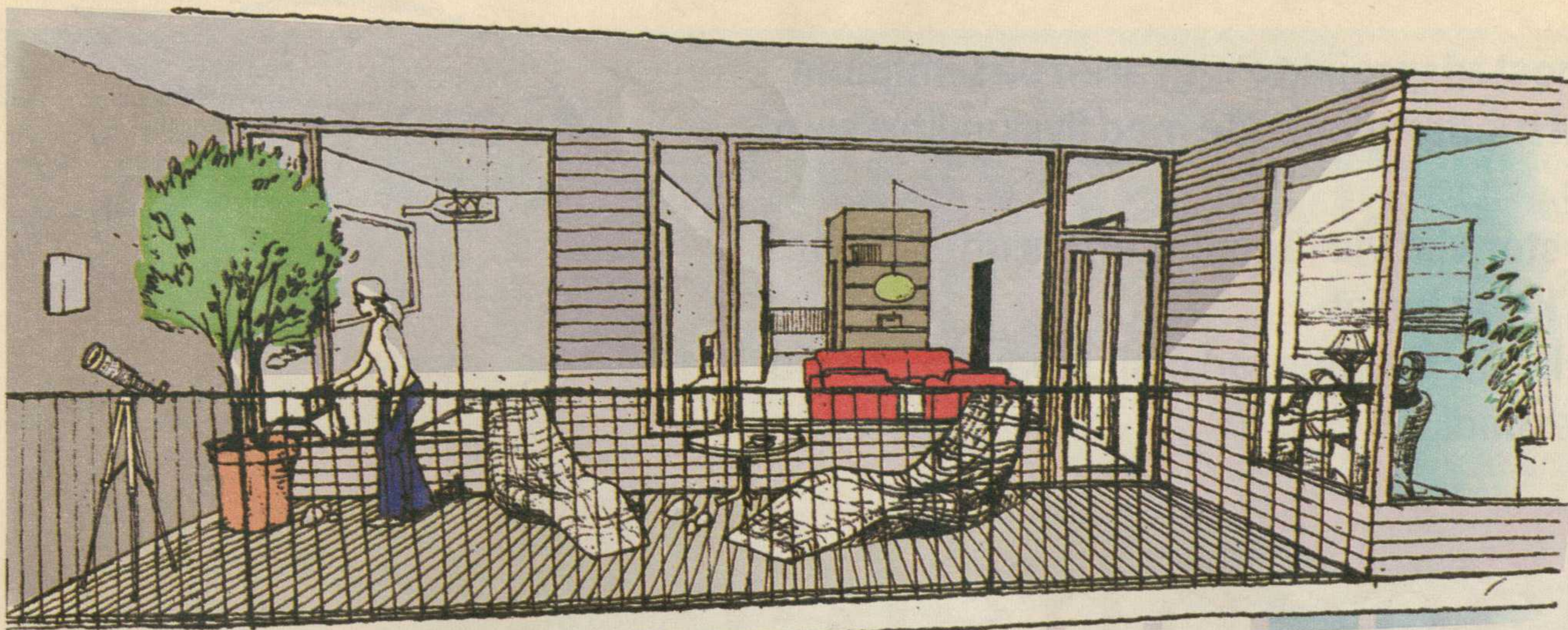
Nya lägenheter alldeles intill småbåtshamnen



Piggvaren på Limhamn!

OMGIVET AV GRÖNSKA, nära till vattnet. Piggvaren ligger på en unik tomt där Linnégatan på Limhamn möter småbåtshamnen. På tomten finns uppvuxna träd. Huset har med sin avlånga, lätt svängda form en unik utformning. Den ljusa, lätta arkitekturen ger fastigheten ett svävande intryck. I söder vänder sig Piggvaren mot den parkliknande trädgården, mot norr finns kontakten med Limhamn och Malmö.





GENERÖSA BALKONGER. Arkitekterna har lagt stor vikt vid balkongernas utformning. Du kan välja att bo med två balkonger, en mindre mot norr och en stor mot söder, eller att bo mot väster med utsikt mot småbåtshamnen i Limhamn och sundet. Balkongen på bilden ligger i söderläge, mot Piggvarens stora uppvuxna trädgård. I anslutning till balkongen finns den uppvärmda vinterträdgården. Använd den exempelvis som arbetsrum, avkopplingsrum eller som eget orangeri för växter.

Lägenheterna i **Piggvaren** har hög standard, bland annat två balkonger, noga utvalda material och stora fönster – många med utsikt mot Öresund

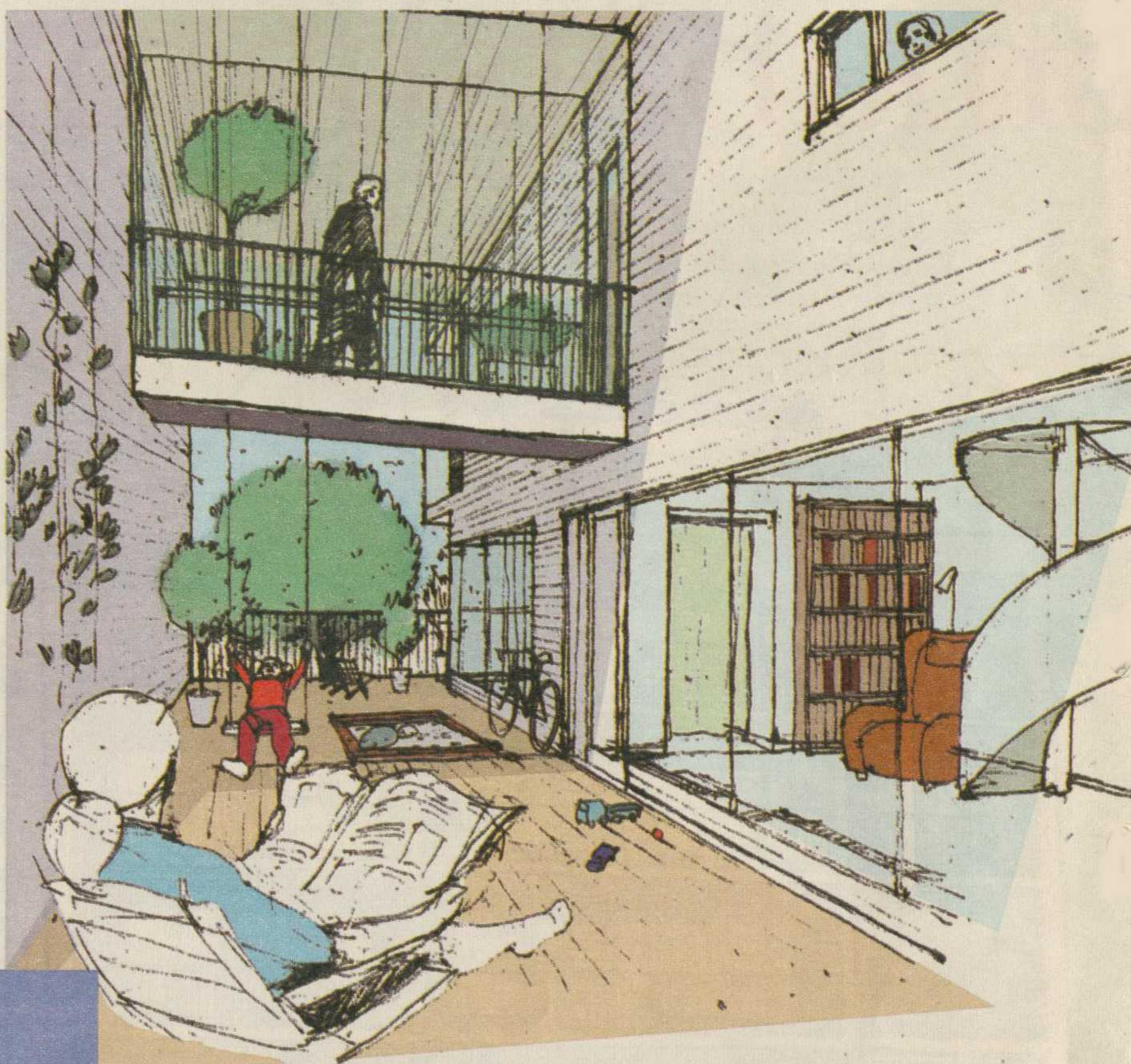
I anslutning till de stora balkongerna finns inglasade vinterträdgårdar.

I den arkitektritade trädgården kring huset finns såväl uppvuxna träd som en mängd nyplanterade växter, vilket ger en biologisk mångfald. Sittplatser, vattendamm, gångar av skifferplattor och miljöskapande belysning för tankarna till en medelhavsinspirerad trädgårdsmiljö.

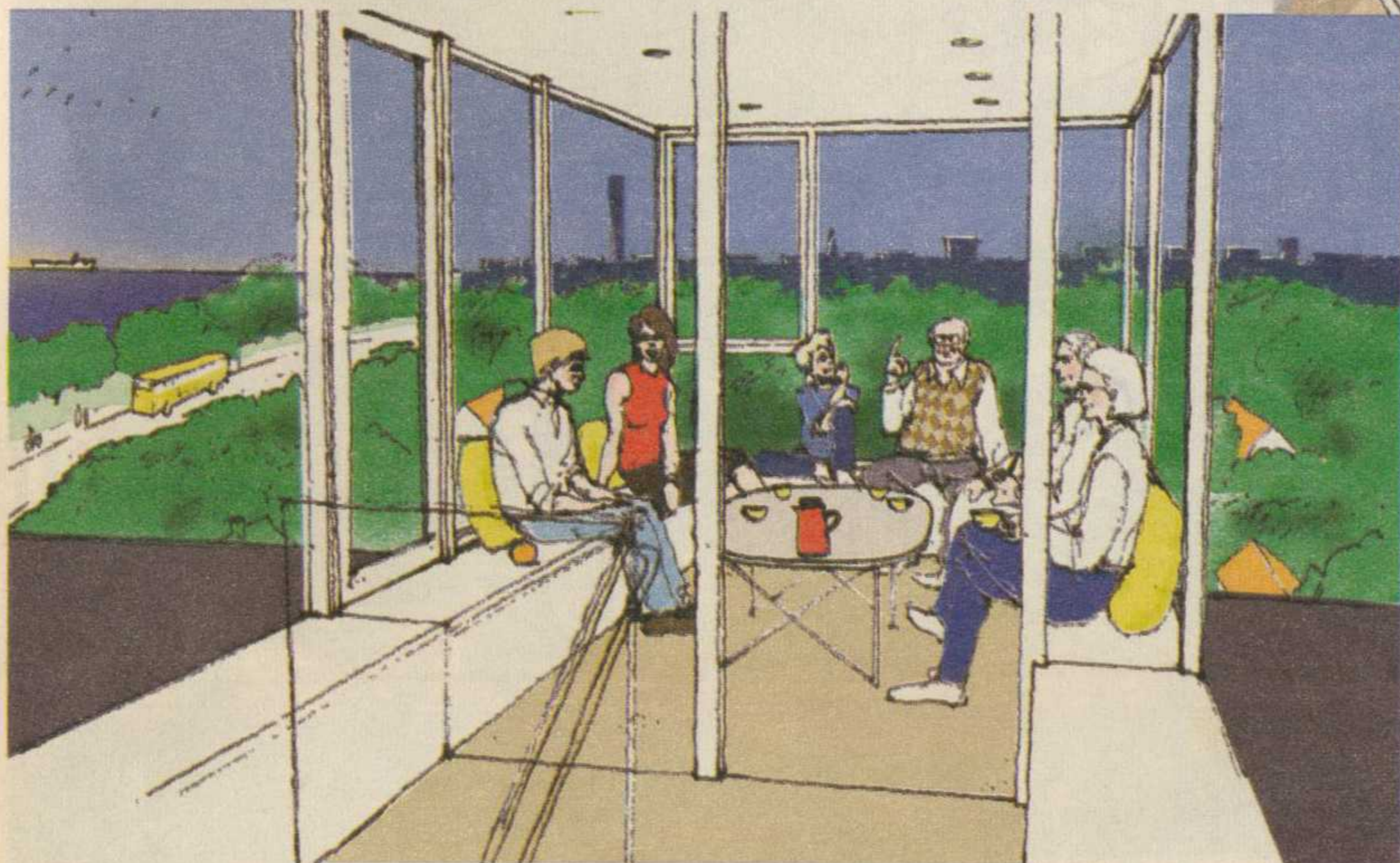
På taket finns utsiktspaviljongen som alla boende i Piggvaren har tillgång till. Här kan man slå sig ner i lugn och ro och njuta av utsikten över Sundet eller anordna fest för vännerna.

Olika typer av lägenheter

Bostadsrättsföreningen Piggvaren ligger på en uppvuxen tomt där Linnégatan möter småbåtshamnen. Huset kommer att rymma olika typer av lägenheter, från smålägenheter med Sundsutsikt till etagevåningar med egen unik terrass i lägenheten. Markvåningarna har egen trädgårdstappa. Från takvåningarna har man fri utsikt mot Sundet och Malmö.



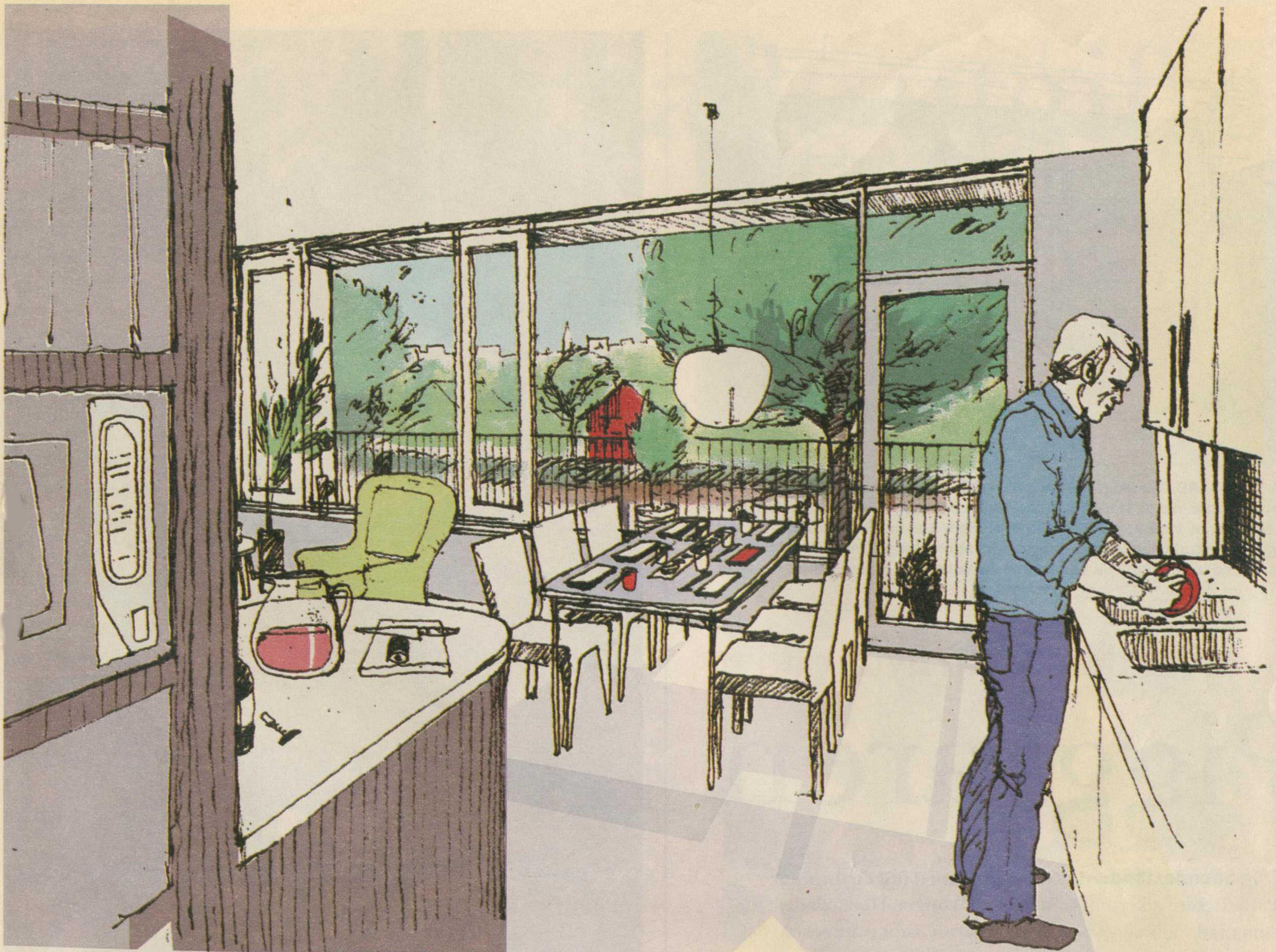
ETAGELÄGENHETER. De unika etagelägenheterna har en inglasad passage som leder till plan två. Här uppe finns kök och sovrum. På bottenplanet finns stora ljusa utrymmen för umgänge i anslutning till den stora terrassen.



UTSIKTSPAUVILJONGEN. På Piggvarens tak ligger den inglasade utsiktspaviljongen med utsikt mot Öresund och Malmö. Paviljongen står till förfogande för alla boende i Piggvaren. Här kan du bjuda till fest i en unik miljö, ta din morgonfika och se solen gå upp eller slå dig ner med en bok vid dagens slut – möjligheterna är många.

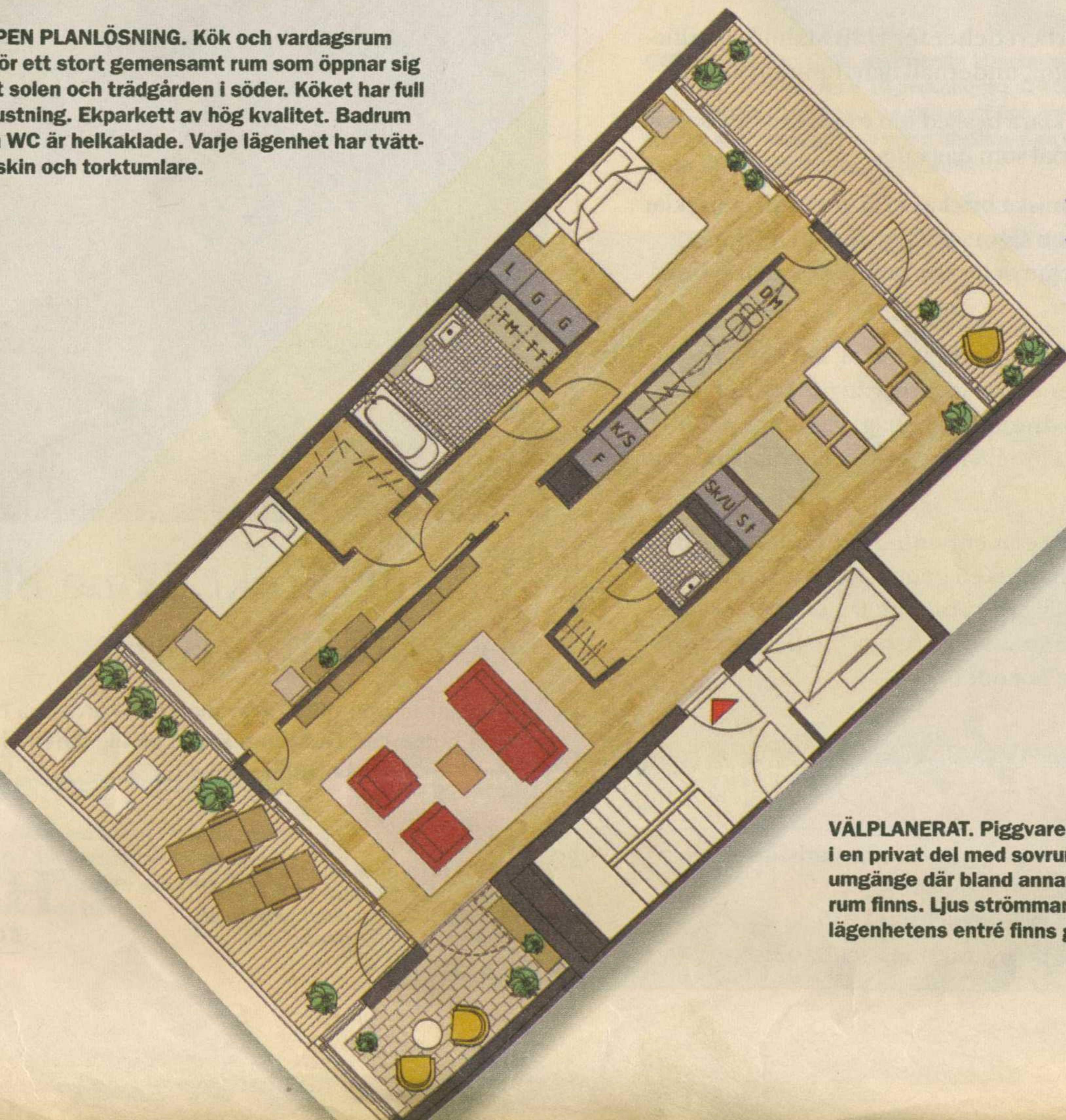
Huset har ritats av arkitekterna Sven Gustafsson och Göran Wihl, White arkitekter. Trädgården har utformats av landskapsarkitekt Britt-Marie Landin. Byggstarten är beräknad till maj-juni. De 62 bostadsrättslägenheterna på 61–134 kvadratmeter beräknas vara inflyttningsklara under 2004.

Insatserna kommer att ligga mellan 1,6 och 3,5 miljoner kronor beroende på lägenhetsstorlek och var i huset lägenheten är belägen. Avgiften kommer att ligga på 650 kr per kvadratmeter och år inklusive värme och vatten.



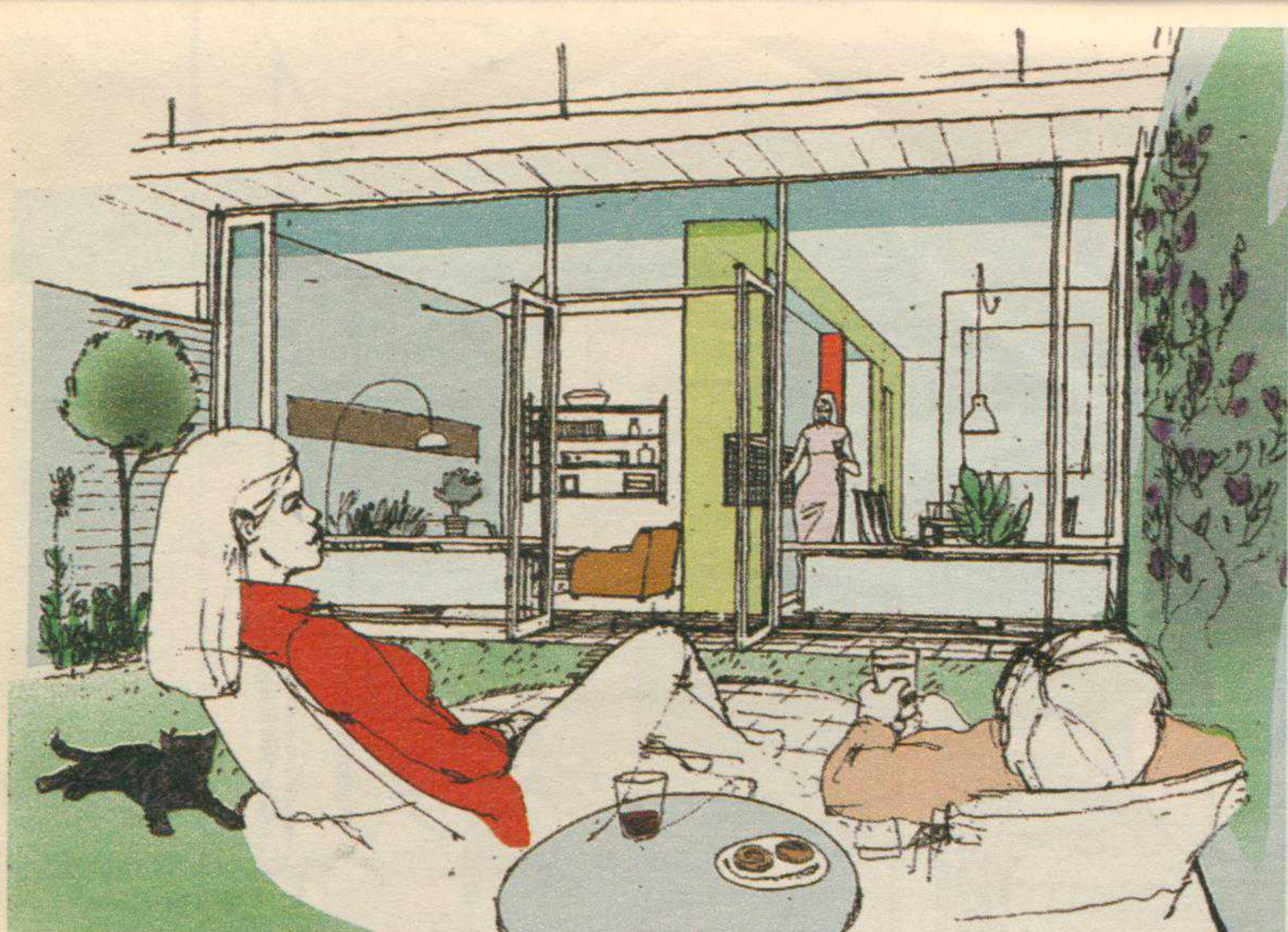
ÖPPEN PLANLÖSNING. Kök och vardagsrum utgör ett stort gemensamt rum som öppnar sig mot solen och trädgården i söder. Köket har full utrustning. Ekparkett av hög kvalitet. Badrum och WC är helkglada. Varje lägenhet har tvättmaskin och torktumlare.

Läs mer om
Piggvaren
på nästa sida!



VÄLPLANERAT. Piggvarens lägenheter är uppdelade i en privat del med sovrum och en offentlig del för umgänge där bland annat kök, matrum och vardagsrum finns. Ljus strömmar in från två väderstreck. Vid lägenhetens entré finns garderob och gäst-WC.

Piggvaren



EGEN TRÄDGÅRD. Marklägenheterna har egen trädgårdstäppa i avskildhet från den stora parkliknande trädgården som ramar in Piggvaren. Uteplatserna i söderläge är ritade av landskapsarkitekten Britt-Marie Landin. Hon har lagt stor vikt vid trädgårdens skönhetsvärde. De stora fönstren binder samman trädgårdens grönska med lägenheten. På så sätt kan du njuta av trädgården även vintertid.

Detta får du när du flyttar till

Piggvaren

- ▶ **Hög boendestandard.** Kvalitetskök med full utrustning. Parkettgolv i alla rum. Generösa balkonger. Helkaklade badrum med vägghängt porslin, golvvärme samt tvättmaskin och torktumlare. I källaren finns en stor tvättstuga.
- ▶ **Ekonomisk trygghet.** Förberedelser för HSB Malmös certifiering betyder insyn i ekonomi, underhåll och framtidsplaner.
- ▶ **Miljödeklaration.** Du får klara besked om exakt vad din bostad innehåller, om vilka material som har valts.
- ▶ **Smart teknologi.** Elektroniska brickor ersätter vanliga nycklar till gemensamma utrymmen såsom garage, förråd med mera. Individuell mätning av värme och varmvatten. Bredband finns indraget till alla lägenheter.
- ▶ **Trygghet.** Lägenheterna har säkerhetsdörrar. Du når garaget via trapphuset. Alla entréer och trädgårdsgångar är upplysta på ett smakfullt sätt som bidrar till en behaglig boendemiljö. Porttelefoner med kamera innebär att du ser vem du släpper in i huset.
- ▶ **Samvaro.** I Piggvaren finns gemensamma mötesplaster och lokaler. På bottenvåningen finns en gemensam övernattningslägenhet som de boende själva disponerar. Du bor i en bostadsrättsförening där du tillsammans med övriga medlemmar förvaltar och bestämmer över boendet.
- ▶ **Garage.**
I direkt anslutning till trapphuset ligger det väl upplysta underjordiska garaget.

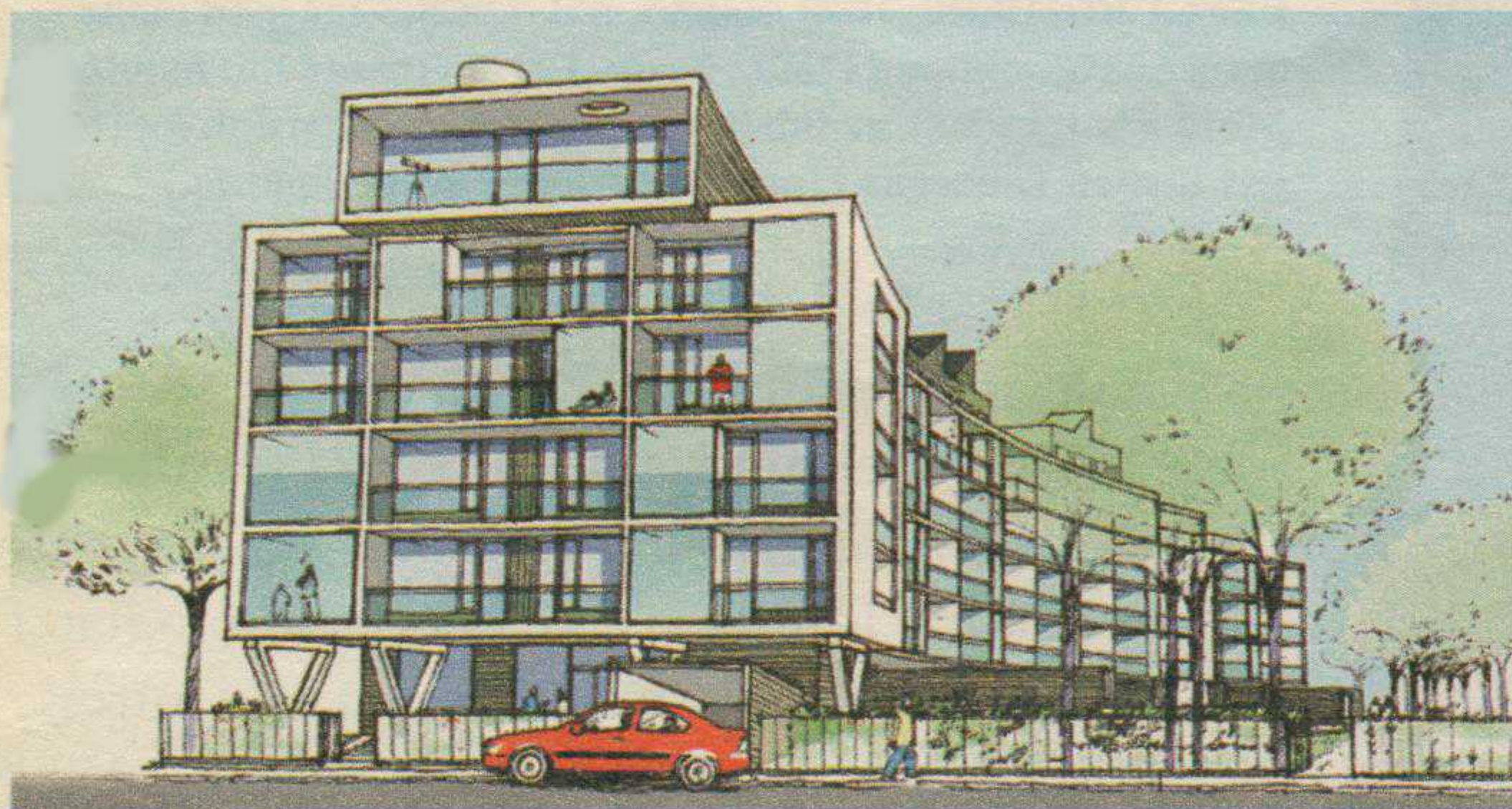
INTRESSERAD ▼

Intresserad av att bo i bostadsrättsföreningen Piggvaren?
Kontakta Eda Skara tel 040-35 77 27,
e-post: nyproduktion@malmo.hsb.se

Nyproduktion inom HSB Malmö

1 Turning Torso

Vid Västra hamnen i Malmö byggs ett av Europas mest spännande bostadshus. Den kände arkitekten Santiago Calatrava har ritat 190 meter höga Turning Torso i 54 våningsplan. Här kommer man att bo i ett bostadshus som inte liknar något annat i hela världen. Från Turning Torso, en byggnad av kuber, kommer de boende att ha utsikt över Öresund och delar av Skåne och Själland.



2 Bostadsrättsföreningen Piggvaren

Vid Linnégatan på Limhamn ska HSB Malmö bygga flerfamiljshus i 4–6 våningar med 62 bostadsrättslägenheter i storlekar 61–134 kvm. Byggstart vintern 2002. Arkitekt: White Arkitekter AB, Sven Gustafsson.

